

RAINER HERRLER'S - MOBILE- SUDOKU 2.0 PER HPC

Guida veloce all'utilizzo

By John Ottini

Lo Scopo del Gioco

L'obiettivo del Sudoku è di posizionare i numeri da 1 a 9 all'interno di una griglia di 9 linee 9 colonne. La griglia del Sudoku è sua volta divisa in "sotto-griglie" ognuna formata da 3 righe e tre colonne. Per completare il gioco bisogna inserire i numeri rispettando le seguenti regole: in ogni riga, in ogni colonna e in ognuna delle "sotto griglie" debbono comparire i numeri da uno a nove senza essere ripetuti.



Funzioni del Menu

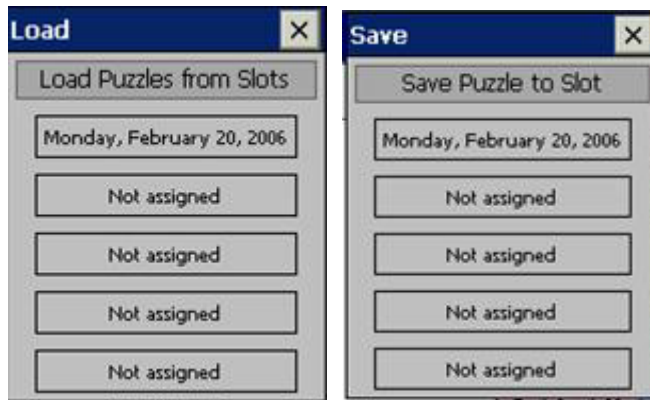
MENU PRINCIPALE

Play mode: Iniziare la risoluzione di un nuovo puzzle.

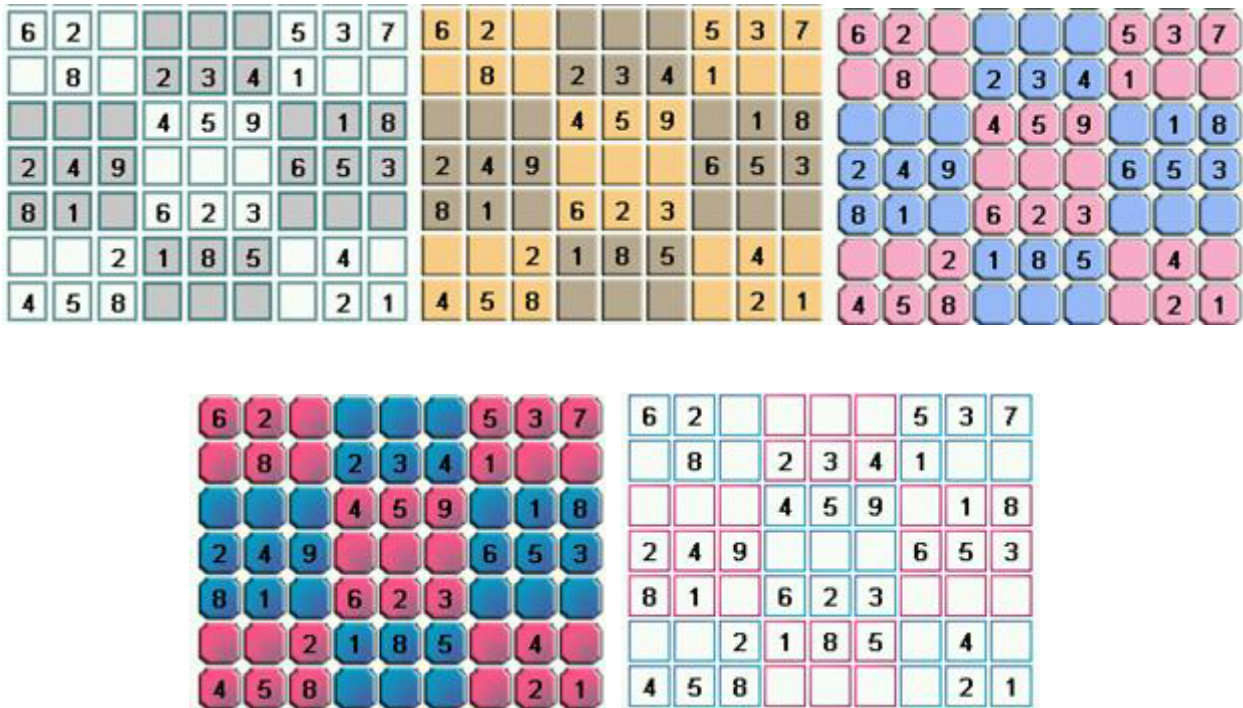
Compose mode: Questa funzione vi permetterà di avere una scacchiera vuota per creare il tuo Sudoku personalizzato.

Save Puzzle: Vi permetterà di salvare un puzzle che avete iniziate

Load Puzzle: Vi permetterà di caricare un puzzle che avete salvato in precedenza



Skin: Questa funzione permette di personalizzare l'interfaccia di Mobile Sudocu scegliendo fra una delle cinque skin disponibili: **Classic, Soil, Boys & Girls, Red & Blu and Style**



Exit: Uscita dal software

PUZZLE MENU

Heavy: Verrà aperto a caso uno dei 24 puzzle a risoluzione "difficile"

Medium: Verrà aperto a caso uno dei 32 puzzle a risoluzione "media"

Easy: Verrà aperto a caso uno dei 48 puzzle a risoluzione "facile"

Undo: Cancella un il contenuto del quadrato selezionato

Empty Board: Cancella tutti i numeri dalla griglia (usata in combinazione con "Compose Mode" ti permetterà di creare manualmente il tuo Sudoku personalizzato)

Reset Puzzle: Riporterà il puzzle al suo stato originale, pronto per essere nuovamente

HINT MENU (Menu "suggerimenti")

Show Violations: Una volta attivato, tutti gli errori verranno evidenziati in rosso.

Show Possibilities: Mostra ogni combinazione di numeri possibile per ogni cella vuota.

I numeri che potrebbero essere inseriti nelle caselle ancora non completate vengono mostrati quando l'opzione "Show Possibility" è attiva

1	2	9	5 ⁷	6	5 ⁷	4	8	3
8	6 ⁸	5 ^{6⁸}	3	2 ⁸	4	9	7	1
3	4	7 ⁸	9	1 ⁸	8	2	5	6
2 ^{4⁹}	3	2	2 ⁷	2 ^{7⁹}	1	8	6	5
2 ⁸	5	1 ^{2⁶}	2 ⁸	2 ^{3⁸}	6	7	9	4
7	6 ^{8⁹}	6 ⁸	4	8 ⁹	5 ^{6⁸}	1	3	2
8 ⁹	8 ⁹	3	1	1 ^{8⁹}	2	5 ⁶	4	7
5	1		6	4 ^{7⁹}	3	2	2	8
6	7	4	8	5	8	3	1	9

Gli errori vengono evidenziati in ROSSO quando l'opzione "Show Violation" è attiva

Solve Step: Selezionando questo aiuto viene riempita, a caso, una delle celle ancora vuote.

Solve: Risolve automaticamente l'intero puzzle.

HELP MENU (menu "aiuto")

Rules: Un breve, ma completo, elenco delle regole del gioco.

Register: Selezionare questa voce per inserire il codice di registrazione

Developers Website: Mobile-Sudoku 2.0 for HPC è disponibile su sito:

Software-Developer Rainer Herrler's website at www.sudoku.buschtrommel.net/Installation-en.php